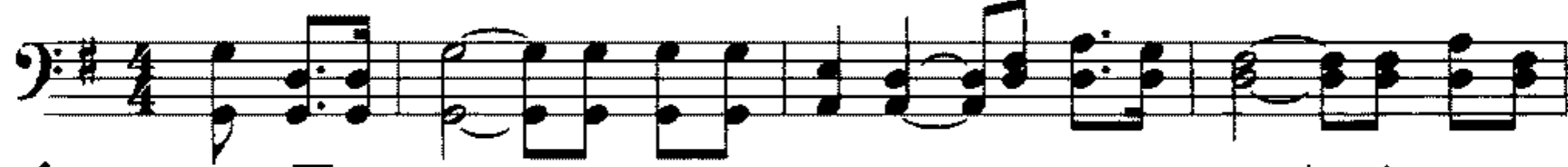




1. En es-tos tiem pos ne ce - si tas un Sal-va dor, un an-cla
 2. En es-tos tiem pos ne - ce si tas la San-ta Bi blia, la Pa-
 3. En es-tos tiem pos sé que ten-go un Sal-va - dor, un an-cla



fir-me. De bes te ner se gu ri dad de que tu an cla en la
 la-bra. De bes te ner se gu ri dad de que tu an cla en la
 fir-me. Se gu-ro es-toy se gu-ro es toy sé que mi an cla en la



Ro ca es té.
 Ro ca es té. La Ro ca es Cris to, no hay o tra i gual; la Ro ca es
 Ro ca es tá.



Cris to, no hay o tra i gual. 1, 2. De bes te ner se gu ri
 3. Se gu-ro es toy, se gu-ro es-



dad de que tu an cla en la Ro ca es té.
 toy sé que mi an cla en la Ro ca es tá.

