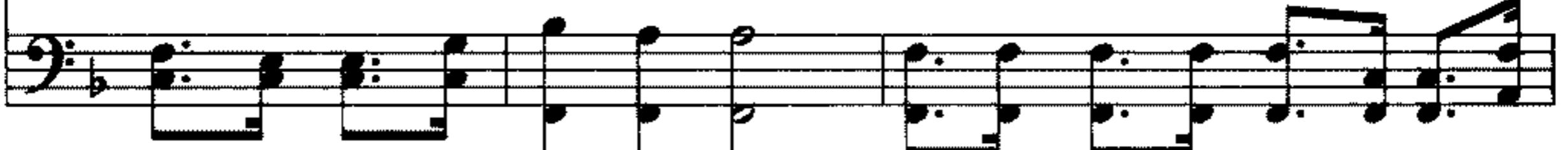




1. ¿Te - mes que en la lu cha no po - drás ven cer?, ¿que con las ti-
 2. ¿Es tu fe muy dé bil en la os cu ri dad? ¿Son tus fuer-zas
 3. ¿Quie-res ir go-zán-do-te en la sen-da a-quí? ¿Quie-res que el Se-



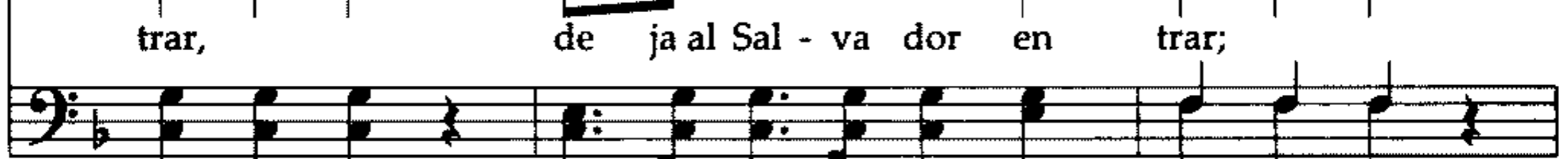
nie blas has de con ten der? A bre, pues, la puer - ta de tu
 po cas con tra la mal-dad? A bre, pues, la puer ta de tu
 ñor te u - ti li - ce a ti? A bre, pues, la puer ta de tu



co ra-zón, de-ja al Sal-va-dor en trar. De ja al Sal-va-dor en
 co ra-zón, de-ja al Sal-va-dor en trar.
 co ra-zón, de-ja al Sal-va-dor en trar.



trar, de ja al Sal - va dor en trar;



a bre, pues, la puer-ta de tu co-ra-zón, y en-tra-rá el Sal-va dor.

