

295

En Jesús por fe confío

E. G. DE DE MARSICO

ROBERTO LOWRY



1. En Je - sús por fe con - fi - o, del pe - ca - do me sal - vó;
 2. Sal - va - ción o - fre - ce al hom - bre que a - ban - do - ne to - do e - rror,
 3. Vi - da e - ter - na nos o - fre - ce y gra - tui - ta sal - va - ción,



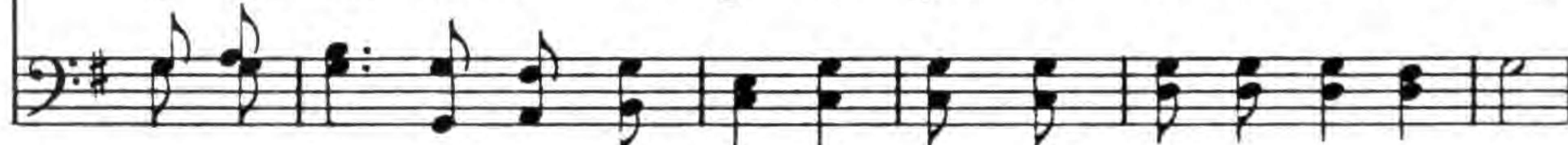
y su san - gre ge - ne - ro - sa en la cruz por mí ver - tió.
 y en la fe de Je - su - cris - to se en - ca - mi - ne con fer - vor.
 si de - ja - mos el pe - ca - do im - plo - ran - do su per - dón.



De los hom - bres los pe - ca - dos él car - gó con su - mi - sión,
 El es pa - dre ca - ri - ño - so, es a - mi - go siem - pre fiel,
 Nos ab - vuel - ve y nos sos - tie - ne cuan - do a - se - dia ten - ta - ción;



con - su - man - do por los si - glos nues - tra e - ter - na re - den - ción,
 y con - for - ta nues - tras pe - nas si lle - gá - mo - nos a él,
 da con - sue - lo al a - fli - gi - do y a - bru - ma - do co - ra - zón,



con - su - man - do por los si - glos nues - tra e - ter - na re - den - ción.
 y con - for - ta nues - tras pe - nas si lle - gá - mo - nos a él.
 da con - sue - lo al a - fli - gi - do y a - bru - ma - do co - ra - zón.



(CH:259)